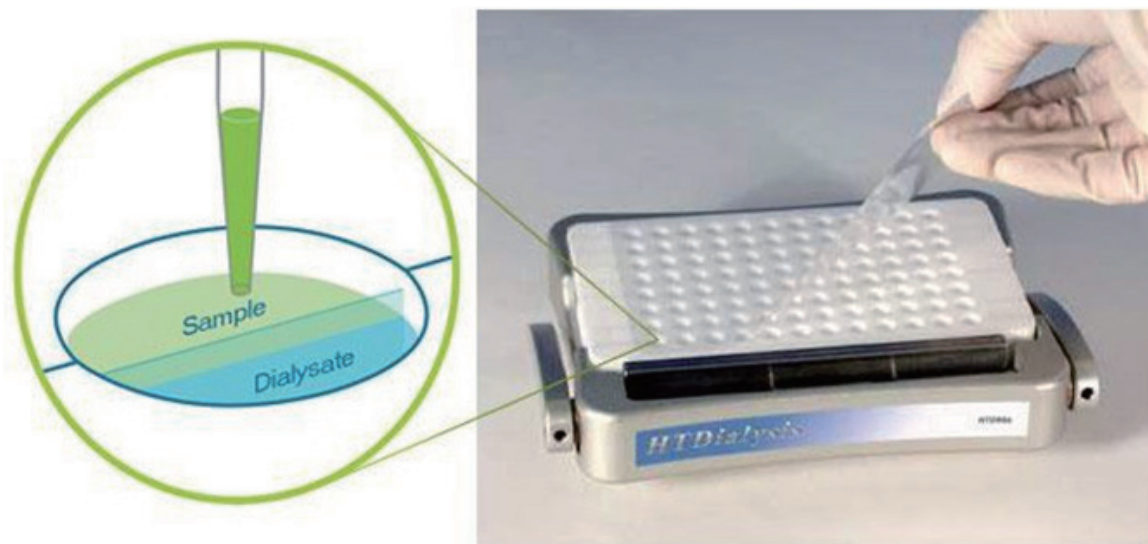


HTD 96b

高通量平衡透析系统



- **超低非特异性结合**

100% 聚四氟乙烯嵌段结构，大幅减少分子吸附
实验数据干扰降至最低，结果更精准

- **极速就绪 + 高效平衡**

几分钟内完成设备准备，平均 4-6 小时达平衡状态
能够同时对1-96份样品进行实验，告别漫长等待，实验效率翻倍提升

- **极致节省珍贵试剂**

30-150 μ L 超小工作体积，精准控制用量
珍贵样品 / 试剂损耗直降，科研成本更可控

- **无缝对接自动化流程**

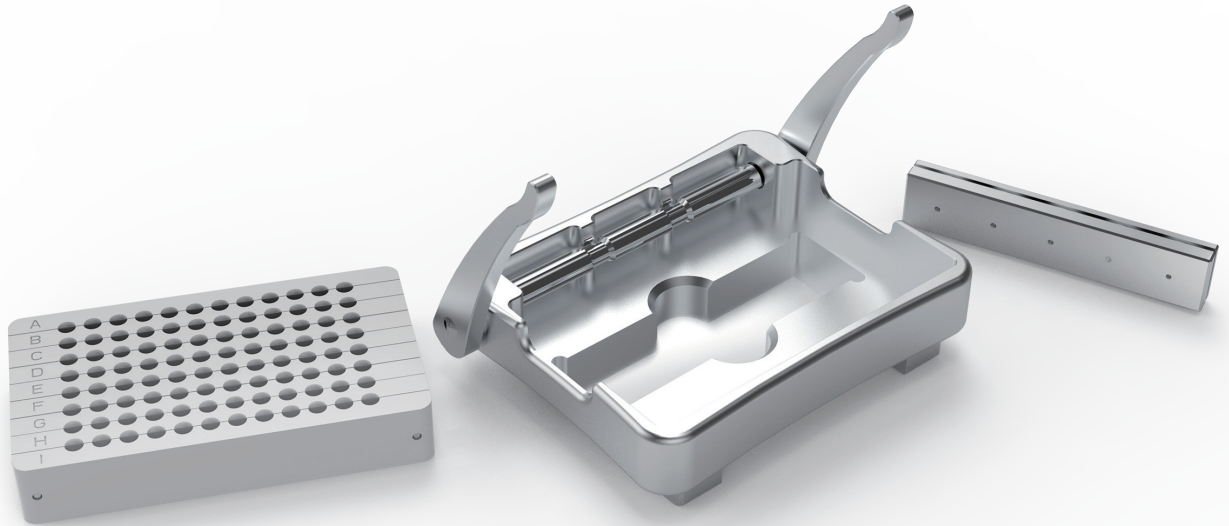
HTD 96b的革命性专利设计融合了易用性、灵活性、可靠性和精确性于一体
可与Apricot标准移液工作站无缝对接，无需手动干预，轻松实现高通量实验操作

- **便捷操作，随时掌控**

从设备顶部直达膜两侧（样品 / 透析液）
无需拆解，取样、观察更灵活，操作更省心

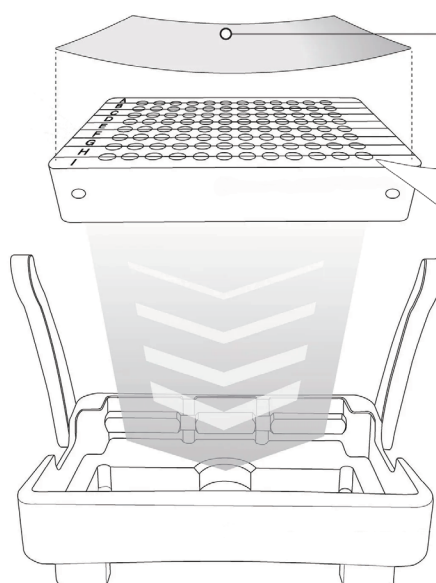
- **应用场景：**

血清/血浆蛋白结合、微粒体蛋白结合、药物与特定组织的相对结合、受体结合和 T3/T4 游离部分结合（甲状腺功能亢进）测定等



HTD 产品

型号	描述	规格
1006	HTD 96b - 整套设备	1
1009	HTD 96c - 整套设备(短扩散路径设计)	1
1011	HTD 12a - 整套设备	1
1151	1kDa 透析膜条	8
1135	3.5kDa 透析膜条	50
1103	6-8kDa 透析膜条	50
1105	10kDa 透析膜条	8
1101	12-14kDa 透析膜条	50
1104	25kDa 透析膜条	8
1150	50kDa 透析膜条	8
1102	封板膜	100



Adhesive Sealing Film (#1102)

Prevents evaporation

Dialysis Membrane Strips

Regenerated cellulose

- Dry-50/pack custom cut
- #1101 - 12-14KDa
- #1103 - 6-8KDa
- #1135 - 3.5KDa
- Hydrated-8/pack custom cut
- #1104 - 25KDa
- #1105 - 50KDa
- #1150 - 50KDa
- #1151 - 1KDa